



EASTLINE

I N N S B R U C K



STANDORTINFORMATION



EASTLINE INNSBRUCK

Der Standort EASTLINE INNSBRUCK liegt in Innsbrucks nordöstlichen Stadtteil Mühlau-Arzt und bietet Unternehmen der Branchen Technologie, Forschung sowie Bildung und ergänzenden Wirtschaftsdienstleistern beste Voraussetzungen für Ihre Unternehmung.

Der Standort befindet sich in einem der größten Gewerbegebiete Innsbrucks und besticht durch seine gute öffentliche Anbindung mehrerer Linien sowie für den Individualverkehr aufgrund des Autobahnanschlusses Innsbruck Ost oder Hall West. Ein speziell konzipiertes Forum sowie Seminarraum eröffnet die Möglichkeit von professionellen Präsentationen. Die öffentlichen Kommunikationszonen bieten Raum für entspannte Gespräche und Erholungsphasen. Die am Standort beheimatete Gastronomie punktet neben dem Anbot an Speisen und Getränken mit angenehmer Ambiente und einer Terrasse.

QUALITÄTSSTANDARDS

- Flexible Büroflächen
- Tiefgaragen- und Freistellplätze
- Barrierefreie Erschließung
- Effiziente Gebäudetechnik
- Einzelraumregelung für Heizung und Kühlung
- Außenliegender Sonnenschutz
- Hochwertige Doppelbodenkonstruktion
- Eigener Anlieferbereich
- Gebäudeleitsystem und Briefkastenanlage

Fakten

Standort
Infrastruktur

Nutzfläche
Baujahr

Werner von Siemens Str. 7-9, A-6020 Innsbruck
Büroflächen auf 4 Ebenen
Forum und Seminarraum
ca. 9.815 m²
2001

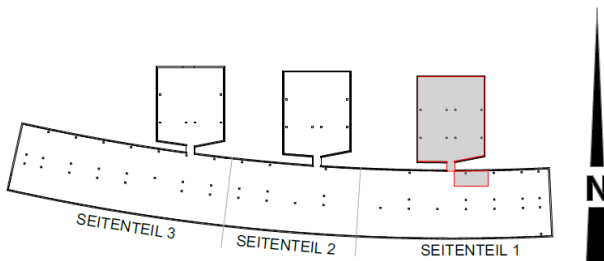
FLÄCHENINFORMATION



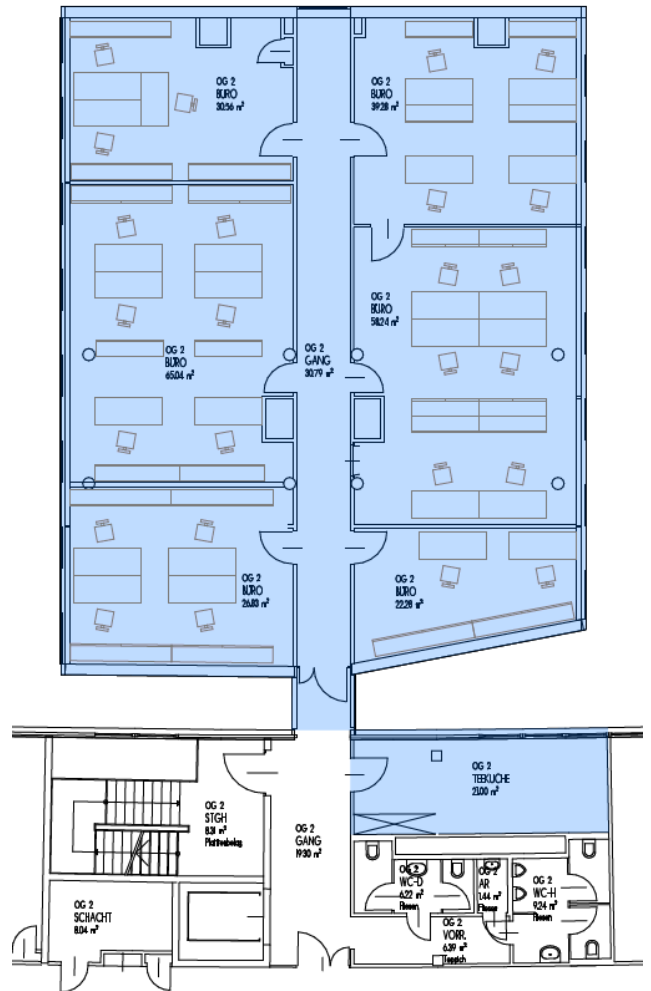
Ansicht Süd-Ost



Ansicht Nord-Ost



← SEITENTEIL 1 →



Grundriss Mieteinheit



Fakten

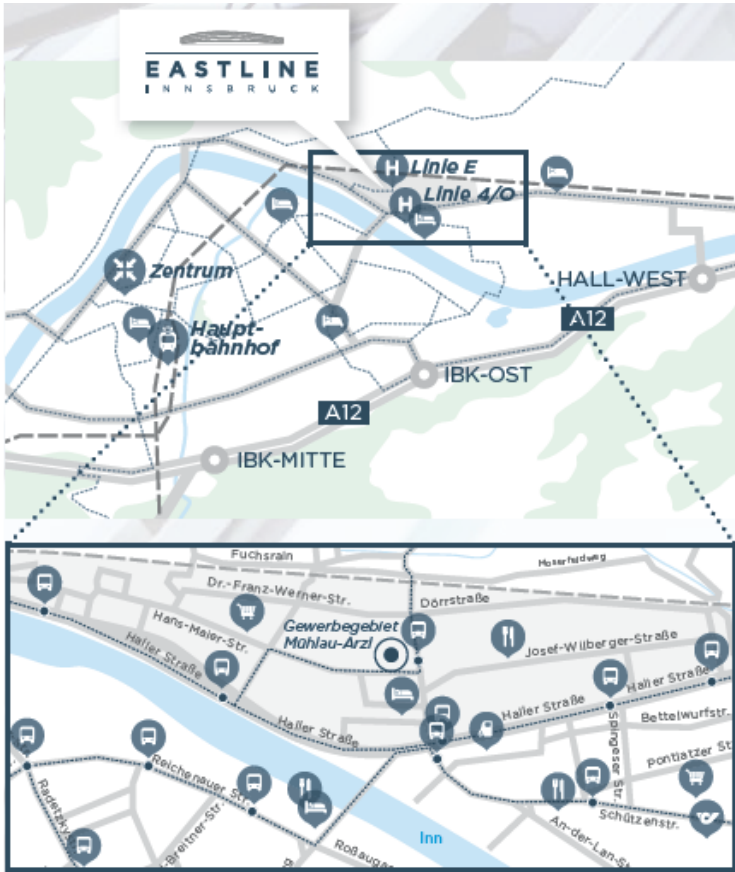
Lage im Objekt: 2.OG
 Fläche: Büroeinheit: 273 m²
 Anteil Teeküche und WC: 21,04 m²
 Ausrichtung: West-Ost
 Verfügbar: nach Vereinbarung
 Konditionen: provisionsfrei

www.eastline-innsbruck.at

AUSSTATTUNG EINHEIT

- Heizung und Kühlung
- Sanitäreinrichtung in der Einheit
- Warmwasserversorgung dezentral mit Untertischboiler beim Handwaschbecken
- Zugang zur Einheit barrierefrei mit Lift
- Gemeinsam nutzbare ausgestattete Teeküche
- Außenliegender Sonnenschutz
- Doppelboden
- Elektroinstallationen und Netzwerkinstallationen
- Briefkastenanlage
- Firmenbeschilderung, Leitsystem und Büroeingangstür

LAGE



Der Standort ist durch den nahe gelegenen Autobahnanschluss Innsbruck Ost optimal mit dem Auto erreichbar.

Zudem ergibt sich ein guter Anschluss an die öffentlichen Verkehrsmittel durch die Haltestellen vor Ort.

Buslinie E, alle 15/30min. zum Hbf.
Buslinie 4, alle 15 zum Hbf.
Buslinie O,

Autobahnanbindung
A12 Abfahrt Innsbruck Ost oder
A12 Abfahrt Hall West über die Haller Straße

IMPRESSIONEN



Bleiben Sie im Gespräch.

Bei Fragen rund um den Standort EASTLINE INNSBRUCK sowie für ein konkretes Mietangebot kontaktieren Sie bitte:

**PRISMA Zentrum für Standort- und
Regionalentwicklung GmbH**

Valerie Suntinger, BA

T. +43/512/390 296

valerie.suntinger@prisma-zentrum.com
www.prisma-zentrum.com